



产品特征

- 宽电压输入（90-264VAC，100-370VDC）
- 51.0\*25.5\*15.5mm 小巧尺寸
- 空载功耗<0.2W
- 保护种类：短路/过载/过压
- 自然风冷，工作温度范围-40℃ to +85℃
- 3kV 隔离耐压
- 主动式双极 PFC
- 100%高温老化和测试
- 3 年质量保证

ZPC15 系列产品是中逸光为客户提供的一款超薄型模块电源，该系列模块电源输出功率为 15W，具有极低的空载损耗（仅为 0.2W），低漏电流仅 0.1mA，小体积（51.0\*25.5\*15.5mm），隔离耐压高达 3kV 等特点。产品安全可靠，EMC 性能好，EMC 及安全规格满足 IEC/EN61000-4、CISPR32/EN55032、UL62368/EN62368/IEC62368 等相关标准，该系列产品广泛应用于花灯、充电桩、冷链系统、智能家居、工业控制等各行行业中，如应用于电磁兼容比较恶劣的环境时必须参考我司推荐的应用电路。

命名规则

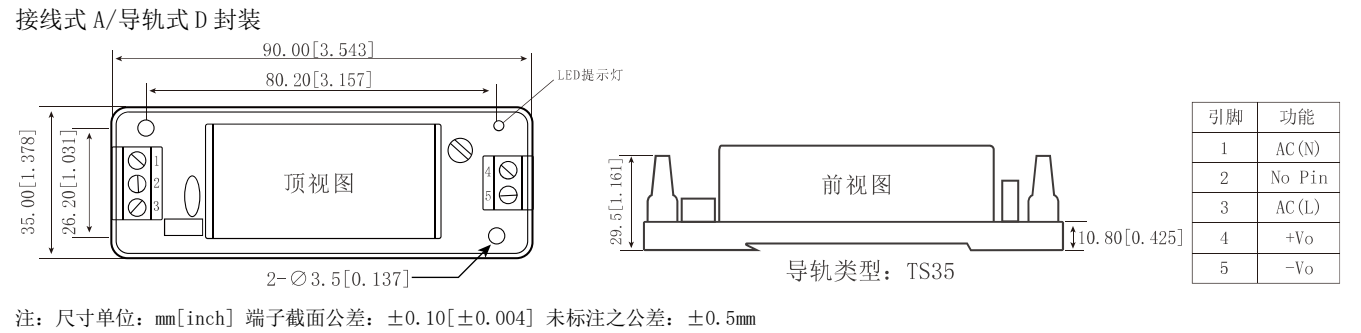
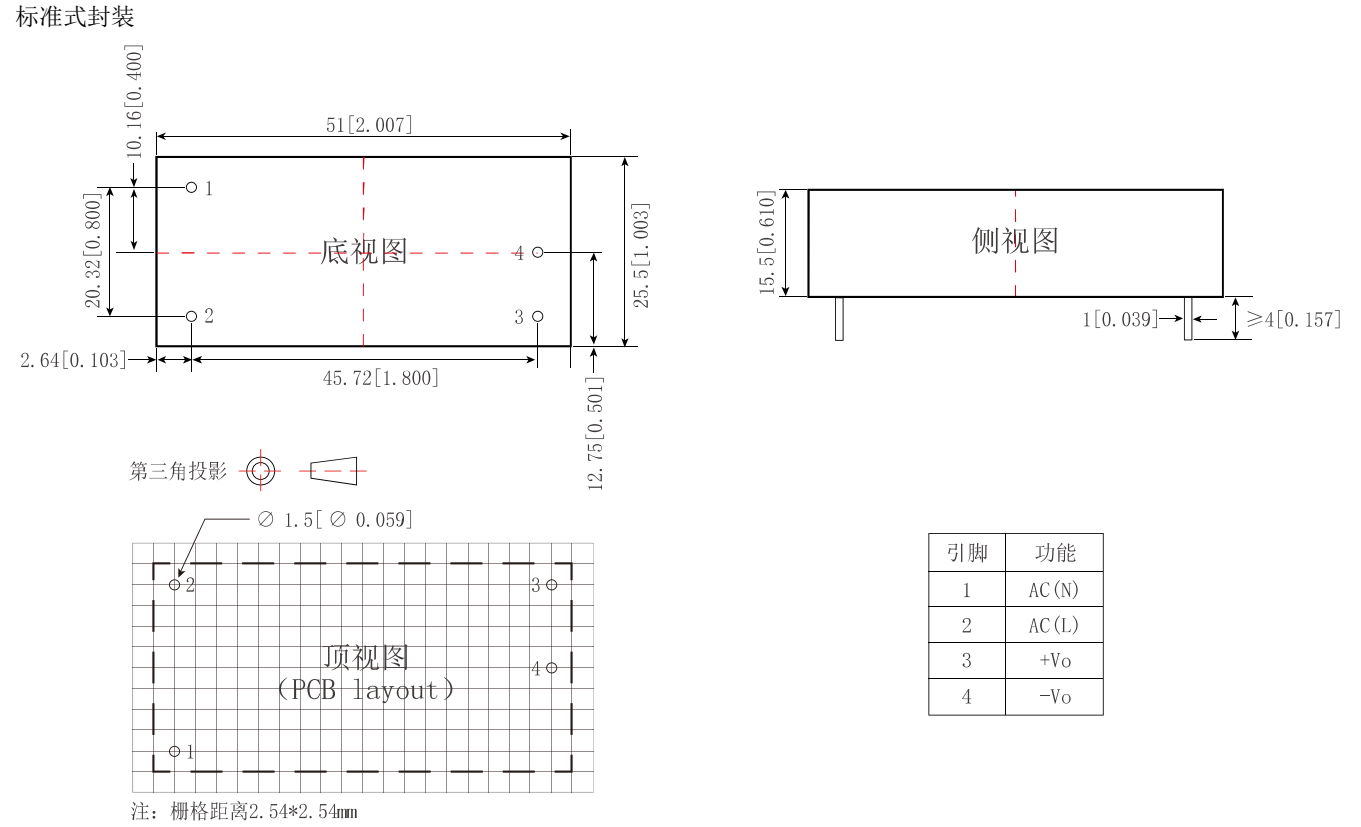
<u>ZPC</u>	<u>15</u>	-	<u>S</u>	<u>12</u>	<u>A/D</u>	1. ZPC：系列名称，AC/DC PFC 超薄型模块电源
↑	↑		↑	↑	↑	2. 15：额定输出功率
1	2		3	4	5	3. S: Single(单路输出)
						4. 12：输出电压
						5. A：接线式封装 D：导轨式封装

电气规格

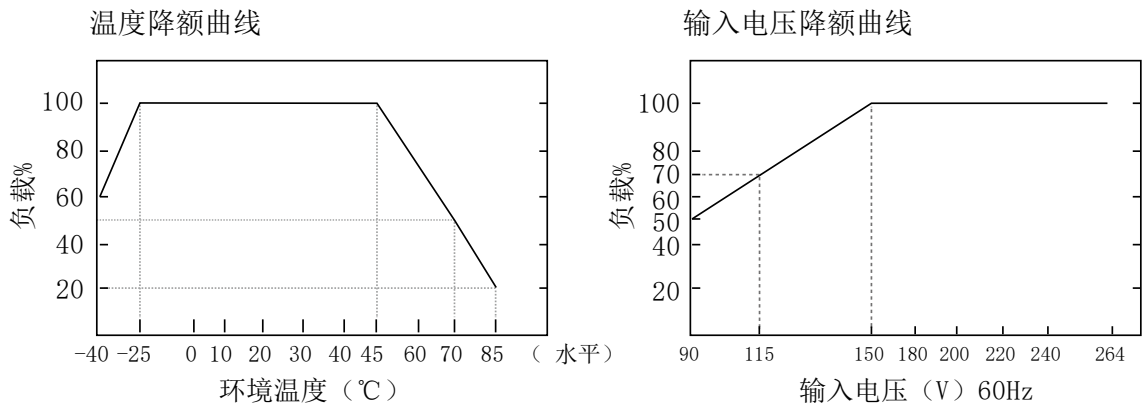
产品型号	输入电压	额定功率(W)	输出电压(V)	额定电流(A)	纹波&噪声 (mVp-p)	效率(%)
ZPC15-S03	90-264VAC 100-370VDC	9.9	3.3	3	500	80
ZPC15-S05		15	5	3	500	86
ZPC15-S09		15	9	1.66	500	87
ZPC15-S12		15	12	1.25	500	87
ZPC15-S15		15	15	1	500	87
ZPC15-S24		12	24	0.5	500	88

一般特性							
输出特性	电压精度	±2.0%					
	线性调节率	±1.0%					
	负载调节率	±1.0%					
	启动，上升时间(典型值)	200ms，30ms/230VAC    500ms，50ms/115VAC    满载					
	保持时间(典型值)	10ms/230VAC    满载					
	纹波&噪声(最大值)（注 2）	550mV					
输入特性	电压范围	90-264VAC    100-370VDC					
	标称电压	100-240VAC					
	功率因数(典型值)	PF>0.80/230VAC    满载					
	频率	47-440Hz					
	电流(典型值)	170mA/115VAC    100mA/230VAC					
	冲击电流(典型值)	30A/230VAC					
	外接保险丝推荐值	T1A/250V					
	漏电流(典型值)	<0.1mA/264VAC/50Hz					
保护特性	短路保护	打嗝模式，故障排除后可自恢复					
	过载保护	≥110% load，打嗝模式，异常条件移除后自恢复					
	过压保护（注 4）	输出钳位或打嗝					
		输出电压	3.3/5VDC	9VDC	12VDC	15VDC	24VDC
		保护范围	≤7.5VDC	≤15VDC	≤16VDC	≤20VDC	≤30VDC
工作环境	工作温度	-40℃ to +85℃（参照“降额曲线图”）					
	工作湿度	85%RH max					
	存储温度	-40℃ to +85℃，10-95%RH					
	温漂系数	0.03%/（0℃-50℃）					
	震动系数	10-500Hz，2G，10 分钟/周期，X、Y、Z 轴各 60 分钟					
安全与电磁兼容 （注 3）	安全标准	EN62368，IEC62368，UL62368					
	绝缘电压	I/P-O/P：3000VAC					
	绝缘电阻	I/P-O/P：>100M Ohms/500VDC 25℃ 70% RH					
	传导与辐射	EN55011，EN55032（CISPR32） CLASS B（参照“典型应用图”）					
	静电放电	IEC/EN 61000-4-2 level 4 Contact ±8kV/Air ±15kV（参照“典型应用图”）					
	射频辐射抗扰	IEC/EN 61000-4-3（参照“典型应用图”）					
	电快速瞬变脉冲群	IEC/EN 61000-4-4 level 4 4kV（参照“典型应用图”）					
	浪涌	IEC/EN 61000-4-5 level 3 1kV（参照“典型应用图”）					
其他	MTBF	300K hrs min. MIL-HDBK-217F(25℃)					
	体积	ZPC15-SXX: 51.0*25.5*15.5mm    ZPC15-SXXA/D: 90.0*35.0*29.5mm					
	重量	35g/只    400g/管    22.15kg/箱					
	包装	10 只/管    58 管/箱					
	包装箱体积	360*300*250mm					
备注	1.    以上数据除特殊说明外，都是在 TA=25℃，湿度<75%，输入标称电压和输出额定负载时测得。						
	2.    纹波和噪声测量方法：使用平行线测试法，同时终端要并联 0.1uF 高频陶瓷电容和一个 47uF 的电解电容，在 20Mhz 带宽下进行量测，并按“典型应用图”的连接，且元件参数和表中相同下测得的。						
	3.    电源在系统内是被视为元器件，需结合终端设备进行电磁兼容相关确认。						
	4.    该系列过压保护通过外围添加的 TVS 管在模块异常时保护后级电路。						

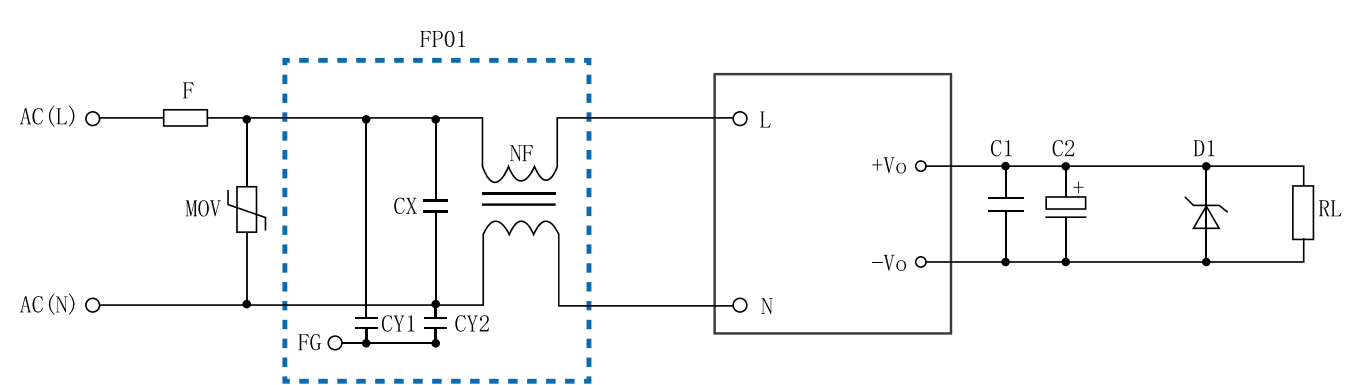
机械尺寸图



降额曲线图



典型应用图



- 备注:
- 1. 输出滤波电容 C2 为电解电容，建议使用高频率低阻电解电容，容量和流过的电流请参考各厂商提供的技术规格。C1 为去除高频噪声。
  - 2. 图中虚线框内是为满足更高 EMC 要求而接入的 EMC 滤波器，如一般应用场合，可省去不用。
  - 3. 本公司已将虚线框内的 L1、CX、NF 组成一个滤波器，供客户配套使用，型号为 FP01。

外部电路元器件的典型值

产品型号 \ 元件	F	MOV	FP01	C1	C2	D1
ZPC15-S03	T1A/250V	压敏电阻 推荐值为 14D471K	滤波器，型号 FP01，虚线框内是 FP01 内部原理图	104K/50V (瓷片电容)	220uF-1000uF/16V	P6KE7.5A
ZPC15-S05					220uF-1000uF/16V	P6KE7.5A
ZPC15-S09					150uF-680uF/16V	P6KE15A
ZPC15-S12					100uF-470uF/16V	P6KE16A
ZPC15-S15					100uF-330uF/25V	P6KE20A
ZPC15-S24					100uF-220uF/35V	P6KE30A



广州中逸光电子科技有限公司

- ✉ : sales@zoeygo.net
- ☎ : +86 (20) 3214 4470
- 📍 : 广州市增城区香山大道 51 号 E 栋